

Gesunde Lebenswelten für Alle.

kivi.

www.kivi-ev.de





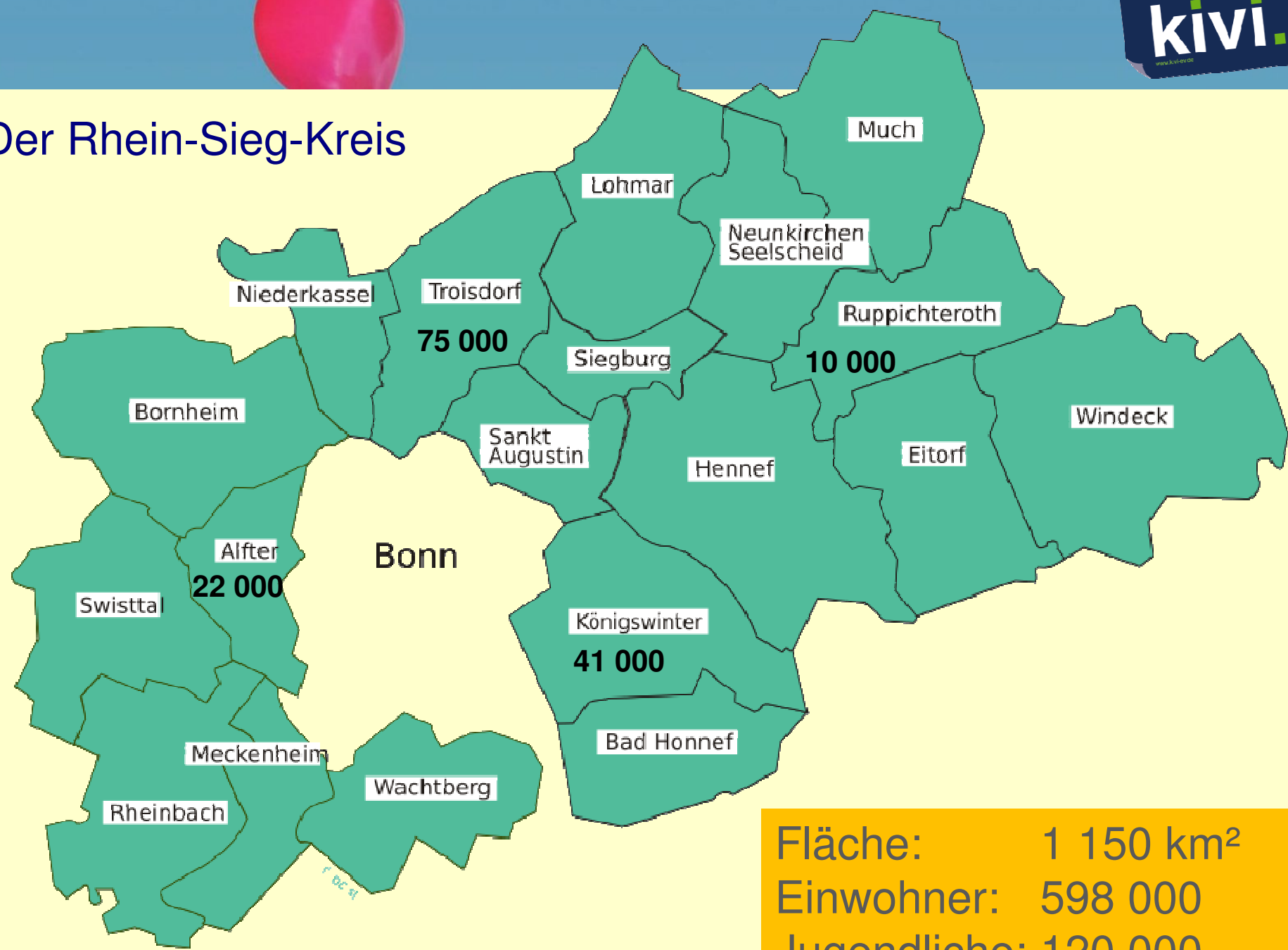
Gesundheitsförderung:

Steuerung und Unterstützung durch die Kommunalverwaltung

Hermann Allroggen

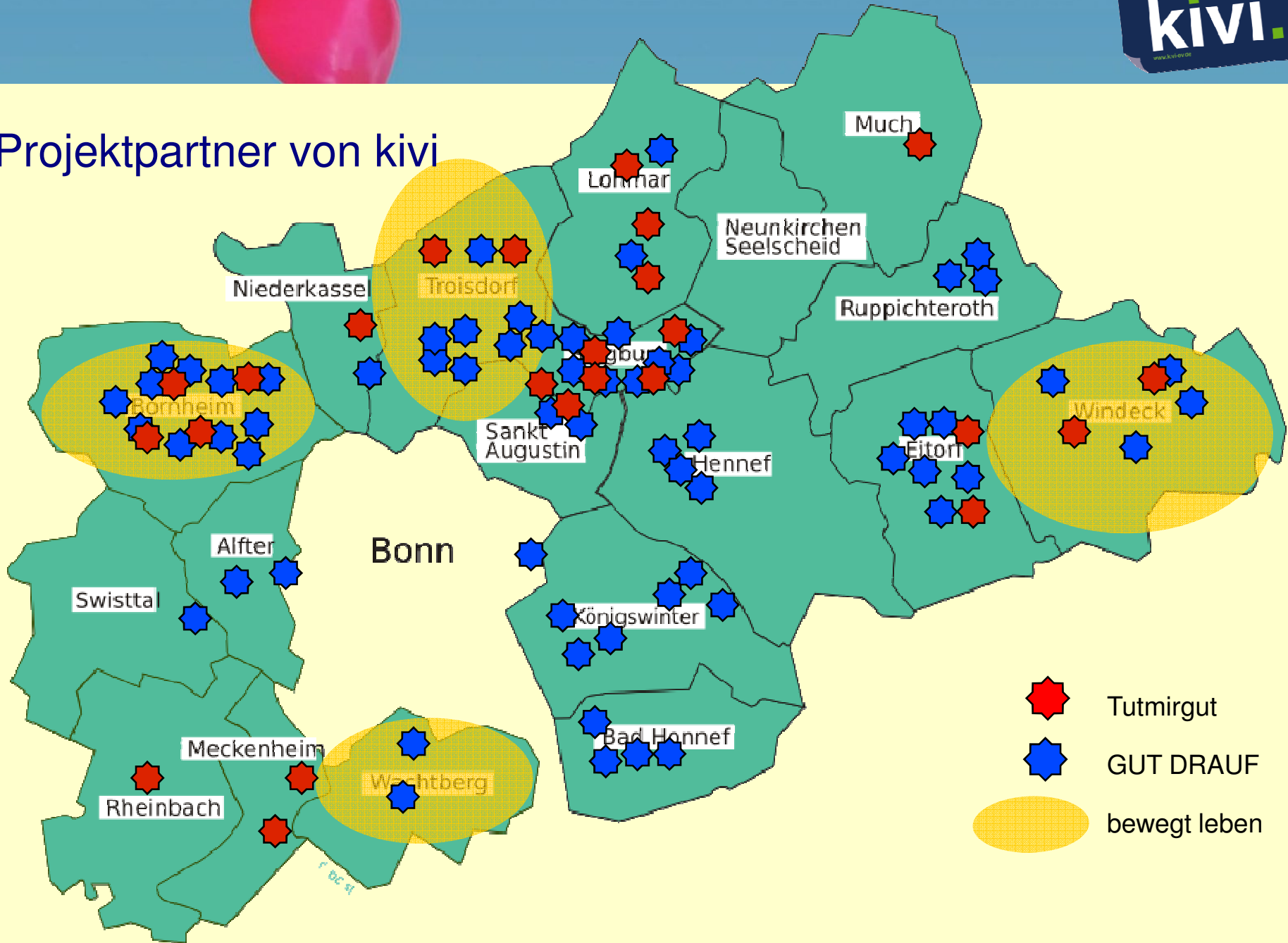
Gesundheits- und Sozialdezernent Rhein-Sieg-Kreis
und Erster Vorsitzender kivi e.V.

Der Rhein-Sieg-Kreis



Fläche: 1 150 km²
Einwohner: 598 000
Jugendliche: 120 000

Projektpartner von kivi

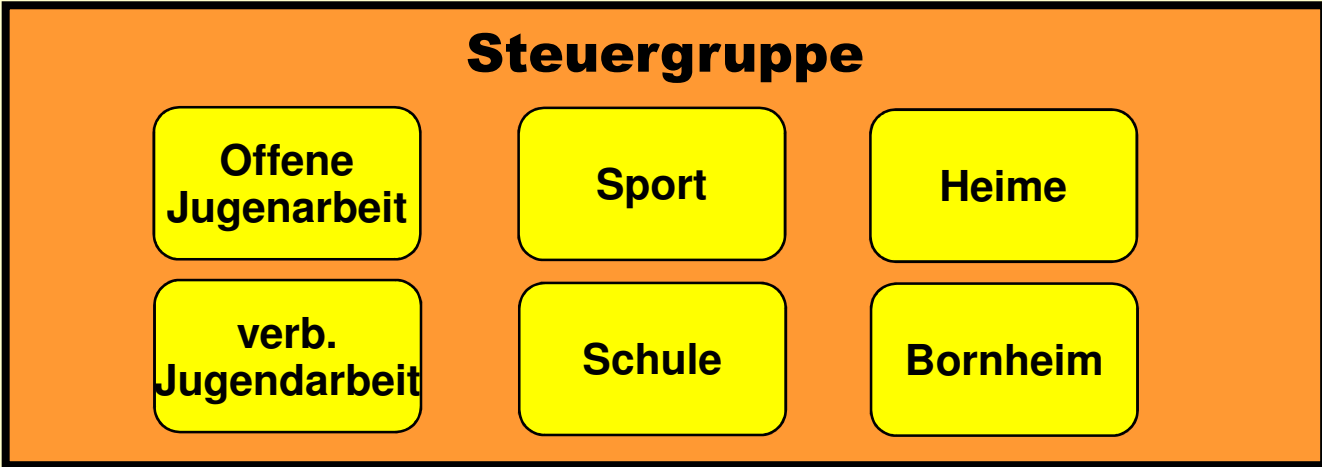




GUT DRAUF



Koordinationsstelle



 **Projekte**
durch Projektpartner vor Ort

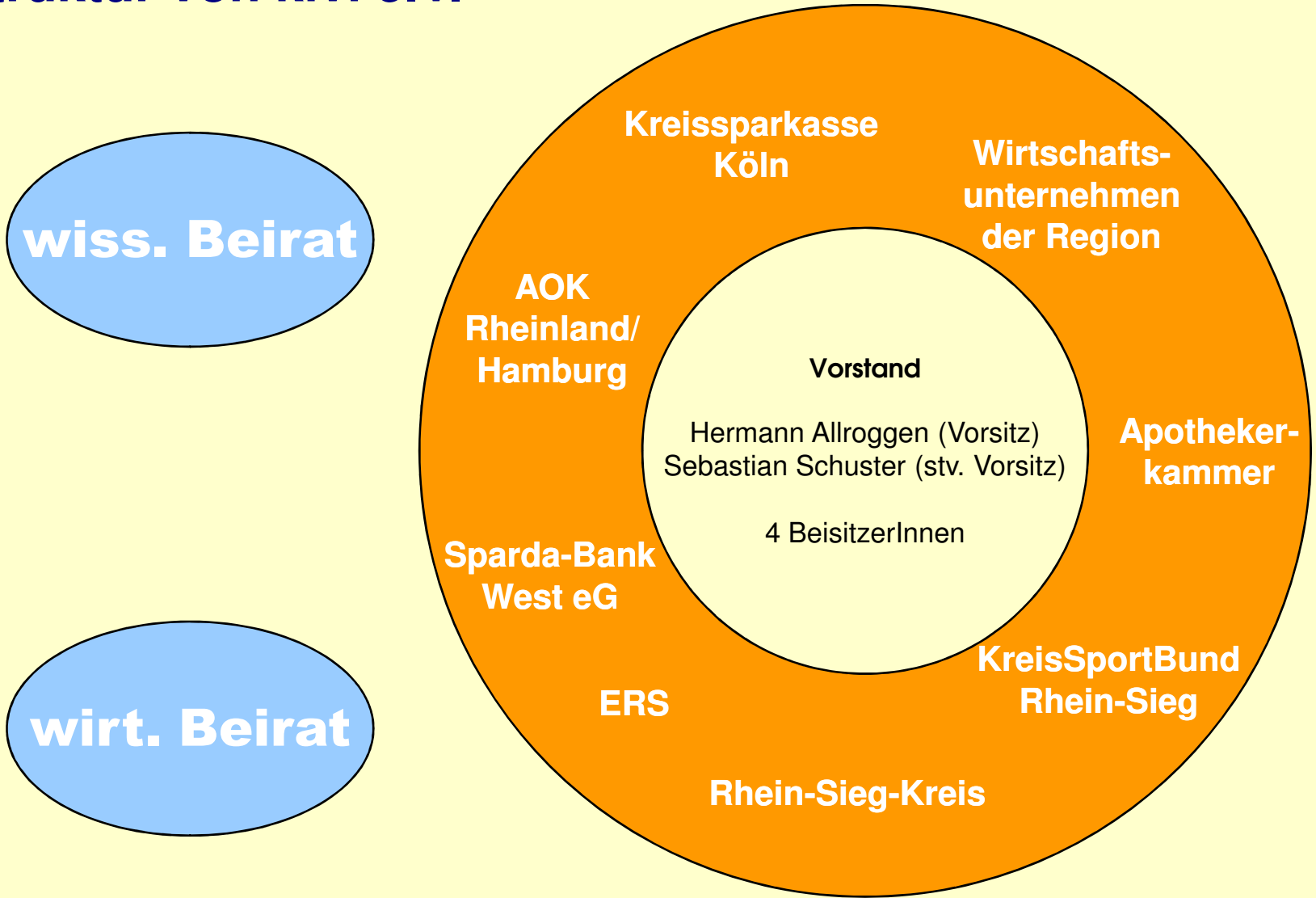


Erreichtes bis Mitte 2009

- bislang über 15 000 Kinder & Jugendliche aktiv
- über 200 GUT DRAUF geschulte Multiplikatoren
- rund 50 aktive GUT DRAUF Institutionen
- 12 zertifizierte Jugendhäuser, 4 Schulen
- 1 Sportverein, 2 Abteilungen, 2 Jugendherbergen
- GUT DRAUF ist Baustein von JuLeiCa Ausbildung
- eigene Fortbildungen, Formate und Events
- ständige Weiterentwicklung in allen Handlungsfeldern



Struktur von kivi e.V.





Zielgruppen und Projekte von kivi e.V.

Gesamtziel: Gesunde Region / Gesunder Kreis



Alter

6

9

12

15

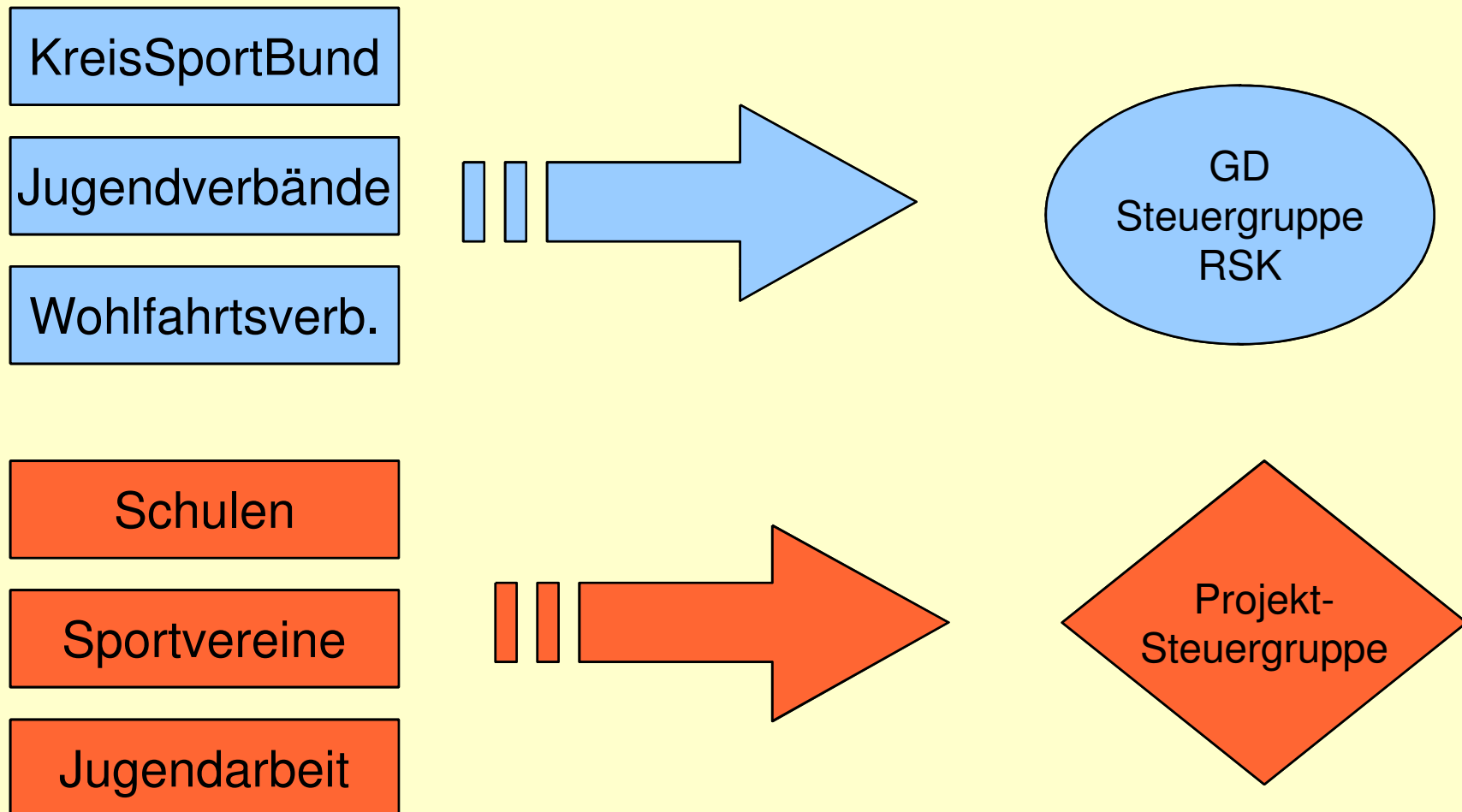
18

21

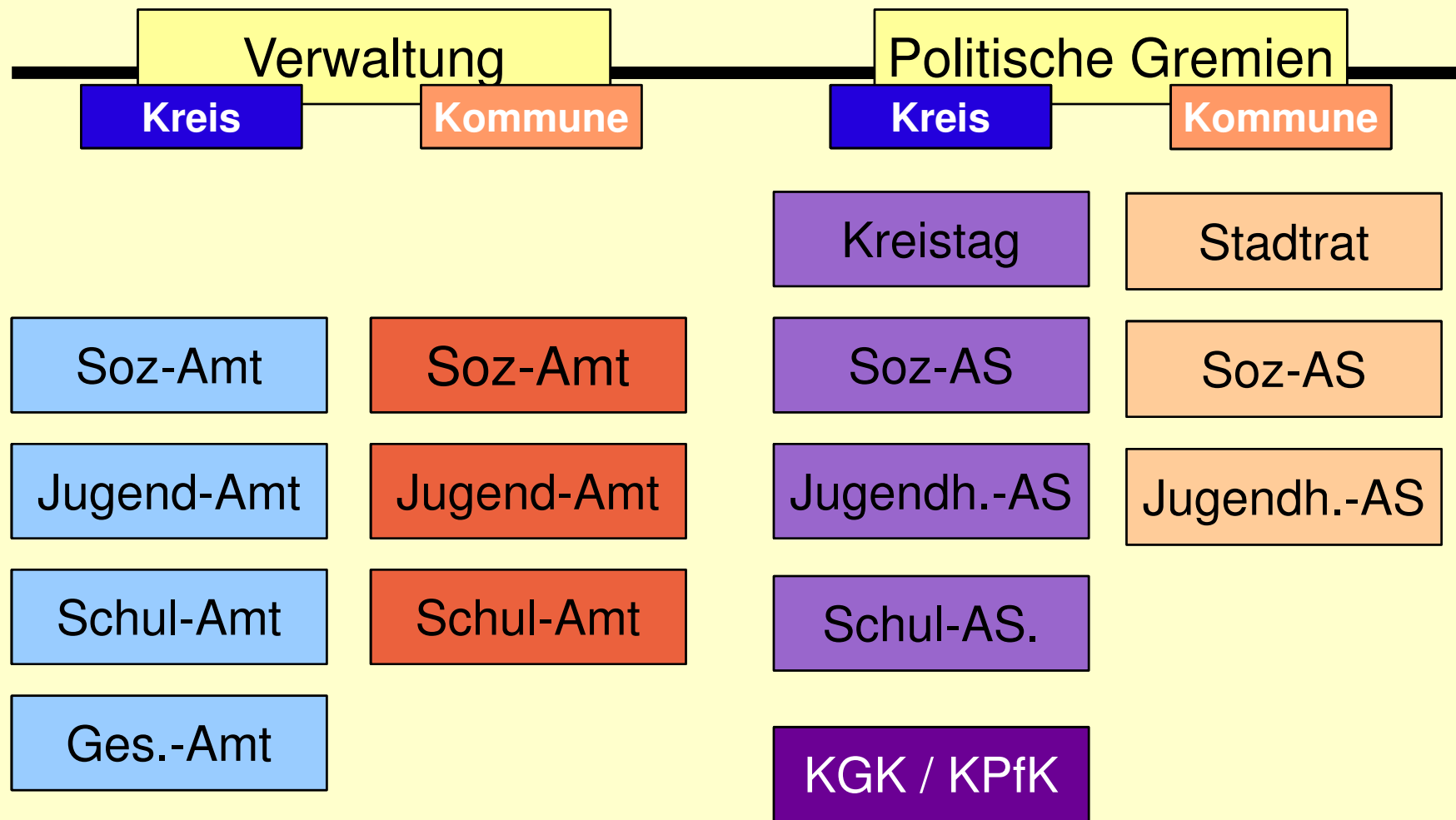
(...)

60+

Fachliche Verankerung im regionalen Umfeld



Verankerung im kommunalen Strukturen





Danke für Ihre Aufmerksamkeit!

www.kivi-ev.de

